

シューズ袋



30センチ×25センチくらい
口が広く開けられるよう手提げを
2本つけるか、1本なら輪っかを
くぐらすものが使いやすいです。



おつかい袋



30センチ×40センチくらい
絵本やおたより袋を入れます。
持ち帰ったら翌登園日にもって
きてください。

うがいをしたり、牛乳・お茶を飲んだり
するときに使用します。弁当日にも
持って来てください。
プラスチック製（180cc～200cc）

水筒



水筒を持って出かけることも
あるので、肩紐付きのものを
用意してください。
水筒、ふたの上、カバー全てに
記名してください。
コップタイプ、直飲みタイプ
どちらでも良いです。



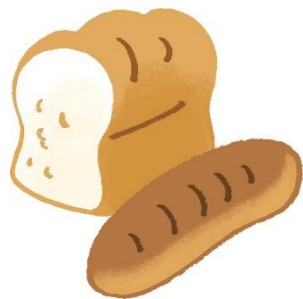
コップ



コップ袋



コップを入れます。
巾着タイプが
使いやすいです。



箸セット

給食用ナフキン



箸セットは園から配布します。本体、ふた、箸1本ずつ、スプーン、フォーク全てに記名してください。名前シールを貼る方は上からテープを貼ってください。

また、トラブルの原因となる為、キャラクターなどのシールは貼らないでください。

給食時、手洗い後の手拭きや食事中的口拭きに使用します。

いつも清潔な物を持たせてください。



給食用タオル

給食袋



25センチ×40センチくらい
給食の食器をのせます。
市販の大きいナフキンの場合は
切って大きさを合わせてください。

20センチ×25センチ
まち8センチくらい
箸セット、ナフキン、給食タオル
を入れます。全てがしっかり入る
ようにしてください。
紐はダブルで口の大きさいっぱ
いで長くなりすぎないようにし
てください。

着替え袋



35センチ×26センチくらい
着替え一式を入れて園に置いておく袋です。
中身を使用したら、補充していただきます。



着替え一式



入れていただく物

- ・シャツ
 - ・パンツ
 - ・靴下
 - ・Tシャツ、トレーナーなど
 - ・ズボン
 - ・フェイスタオル
(80センチ×35センチ)
 - ・予備のハンカチ
 - ・汚れた服を持ち帰るための
ビニール袋 1パック
- ※必ず全ての物に記名してください。



リュックサック



園外保育や弁当日に
使用します。
弁当、水筒、レジャーシート
が出し入れしやすい大きさ
の物を用意してください。

敷物



敷物は自分が座れるサイズ、
自分で畳める物を用意してく
ださい。敷物を入れる袋があ
るとしまいやすいです。

防寒着



寒い日の登降園に使っ
てください。
園に置いておき、戸外
遊び時にも着用しま
す。掛けて保管するの
で襟元にループをつけ
てください。
事故防止の為フードの
無い物にしてくださ
い。

ハンカチ、ティッシュ、ポシェット



ハンカチは吸水性のよい清
潔な物を持たせてください。
ポケットティッシュは落ち
ないように布のケースに入
れてください。
ポシェットを使用しても良
いです。

雑巾



雑巾大・・・3枚 雑巾小・・・2枚
入園式に提出してください。

《雑巾大》

フェイスタオルを四つ折りにして作ります。
給食、掃除などに使用します。

《雑巾小》

フェイスタオルの半分のサイズを四つ折りして作ります。
机拭きや製作用手拭きなどに使用します。
※新しいタオルで作ってください。



布団



敷布団表、掛け布団は寝ている時に見える場所に大きく記名してください。

敷布団裏は半分に折って収納した時に見えるよう中央に大きく記名してください。

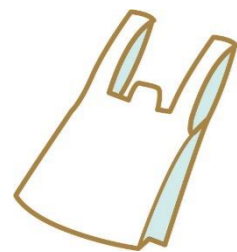
暑い時期は掛け布団ではなくタオルケットを使用します。

3歳児・・・4月から1月いっぱいまで使用します。

4歳児・・・6月から8月いっぱいまで使用します。

5歳児・・・夏季保育中に使用します。

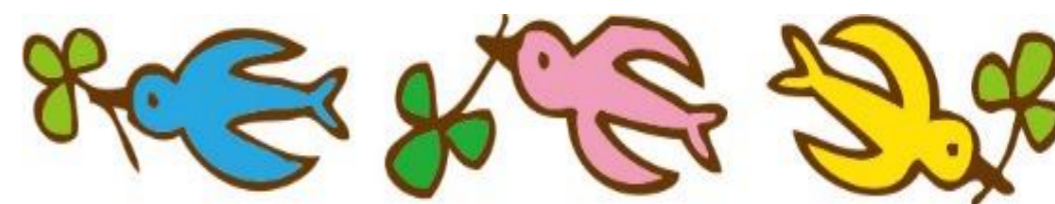




ビニール袋



オムツ数枚



オムツを使用している子の使用
済オムツは園で処分します。
オムツが足りなくならないよう
毎日補充してください。
排便した時はビニール袋に入れ
てから処分します。
全ての物に記名してください。
オムツはテープ側に記名してく
ださい。登園時に履いて来るオ
ムツにも記名してください。



おいしいふき



かご(道具箱)



道具箱としてロッカーに入れて

卒園まで使用します。

長辺 34センチ以内

短辺 24、4センチ以内

高さ 10センチ以内

※大きいと入らないので大きさを

確認してください。

※入園後に園で注文することも

できます。

※記名してください。

